

MINISTÈRE DE LA RECONSTRUCTION ET DE L'URBANISME  
DÉLÉGATION DÉPARTEMENTALE DE LA SEINE-INTÉRIEURE

VILLE DU HAVRE  
IMMEUBLES D'ÉTAT  
PLACE DE L'HÔTEL-DE-VILLE

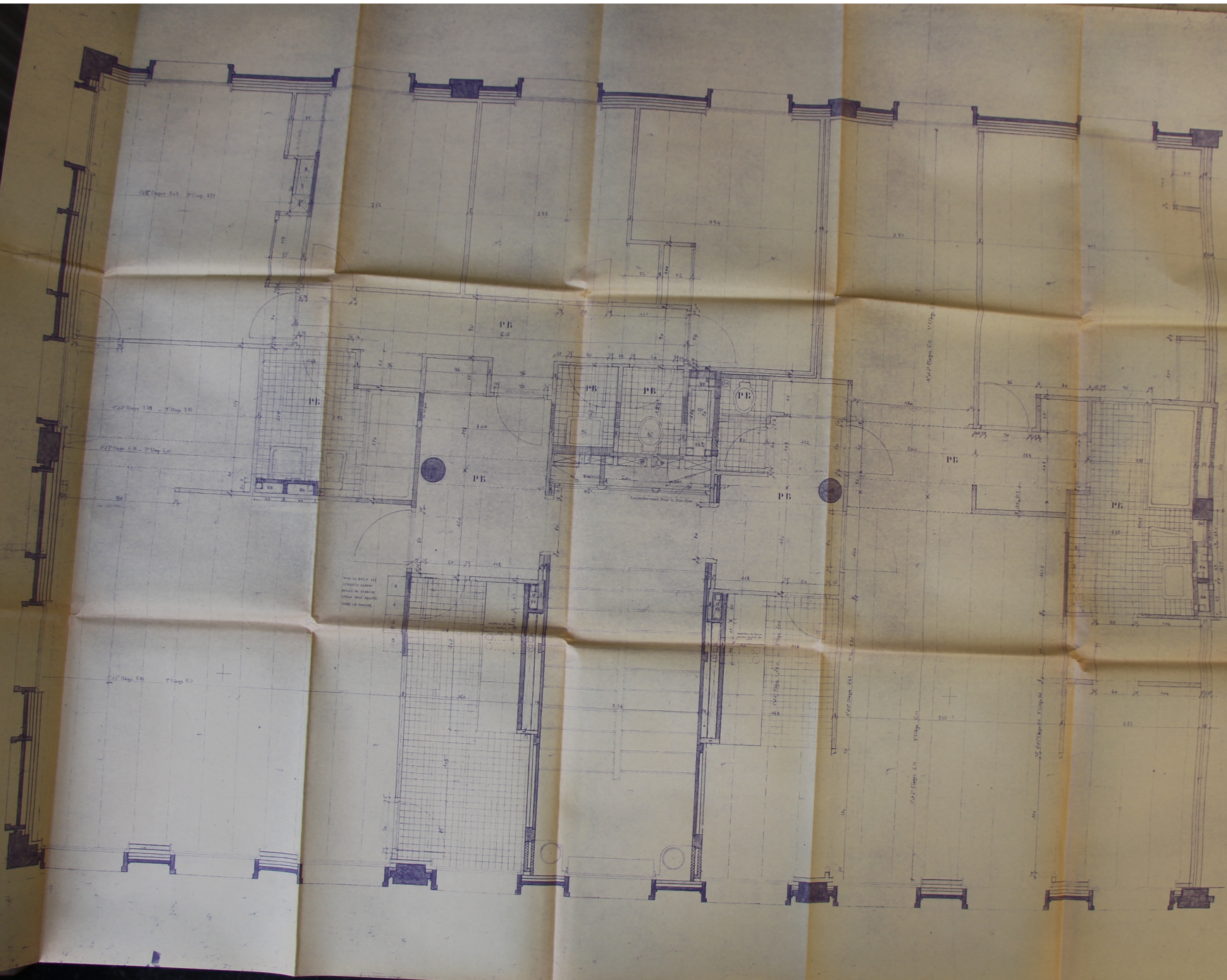
815M<sub>B</sub>

ESCALIERS 12.20  
APPARTEMENTS 6/4  
ECHELLE 5<sup>m</sup>/m

SOCIÉTÉ DES ARCHITECTES DES I. C. E.

25 HOTEL DE VILLE, 20 HAVRE  
MEILLAN DENIS 10 RUE ANCIENNE THIBAUDIERE HAVRE  
LE HAVRE, CHEZ LES ARCHITECTES K&A CASABIANCA

PROJÉTÉ PAR : M. DENIS MEILLAN  
Dessiné par : M. DENIS MEILLAN  
Vérifié par : M. DENIS MEILLAN  
Approuvé par : M. DENIS MEILLAN  
Date : 1954



- JONCS NOUVEAUX A RESERVER
- CROQUIS DE PLATON
- BÉTON
- BRUIER
- ESCALIER A MURUREA SUR TOUTE LA HAUTEUR
- FOND DE JARDIN A RESERVER AU BORD DU TERRAIN
- PE PLATON 200