

MINISTÈRE DE LA RECONSTRUCTION ET DE L'URBANISME
 DÉLÉGATION DÉPARTEMENTALE DE LA SEINE-INFÉRIEURE

VILLE DU HAVRE
IMMEUBLES D'ÉTAT
 PLACE DE L'HOTEL-DE-VILLE

PROJET N°
812MA

ESCALIERS 3/12
 APPARTEMENTS 6/5/2
 ECHELLE 5^m/m



SOCIÉTÉ DES ARCHITECTES DES I. C. E.
 DE L'HOTEL-DE-VILLE AU HAVRE
 PARIS 22, RUE DE BUCHARIN (MÉTRO: REPUBLICAIN, INVALES 4870
 DE HAVRE: CITE DES ARCHITECTES 104 CASABIANCOUR, TELEPHONE 71-24

DESIGNER: I. C. E.
 ARCHITECTE EN CHARGE: **LEMOINE**
 ARCHITECTE EN CHARGE: **LEMOINE**

RUE DE PARIS

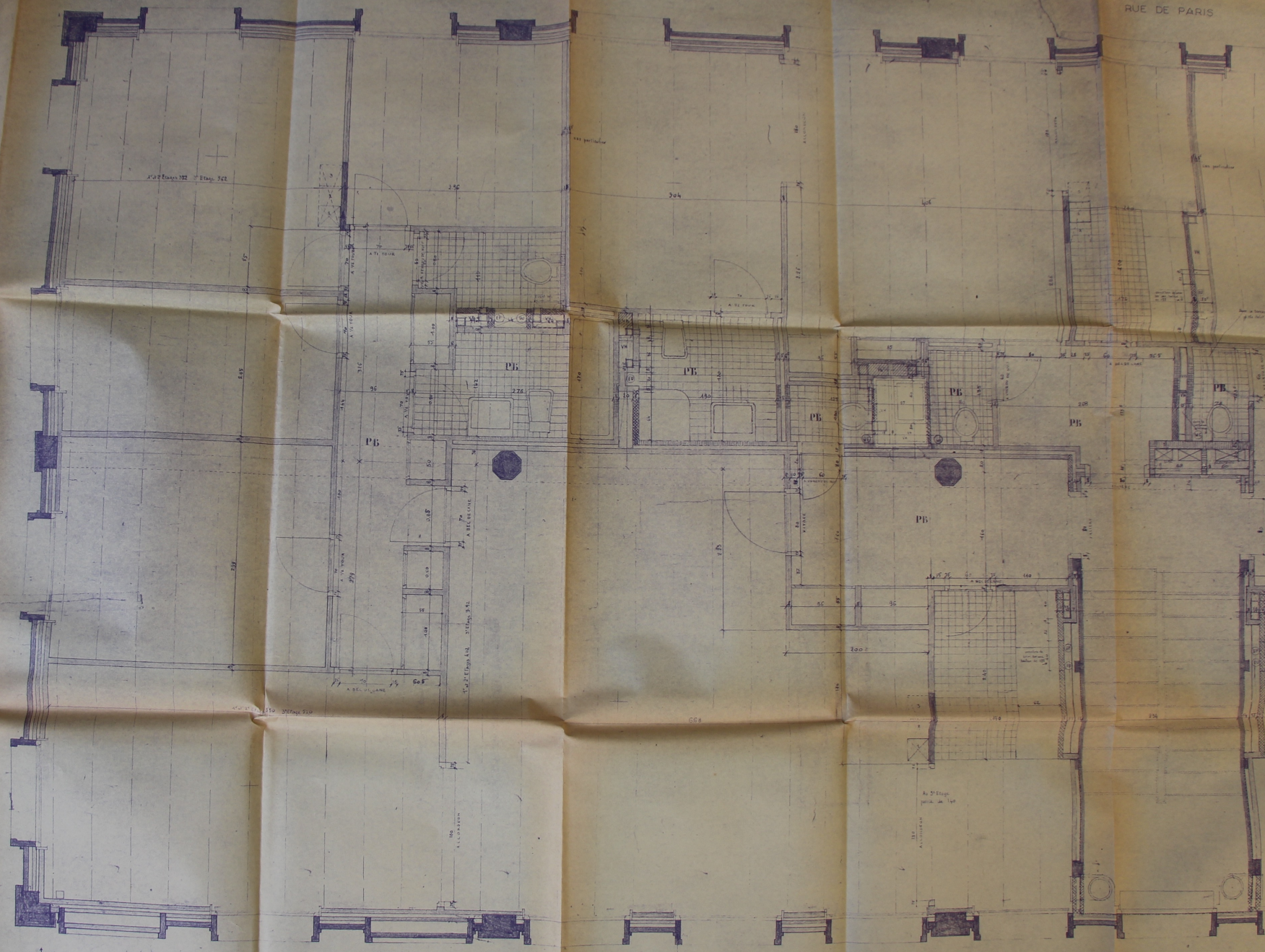


TABLEAU DES QUANTITÉS

	solives	2 solives	3 solives	4 solives
Terrasse planée de 60 à bord de trottoir	1	1	0	0
Terrasse planée de 60 à bord de trottoir	0	1	1	0
Terrasse planée de 70 à bord de trottoir	0	0	1	0
Terrasse planée de 70 à bord de trottoir	0	1	1	0
Terrasse planée de 80	0	0	0	1
Terrasse planée de 90	0	0	0	1
Terrasse planée de 100	0	0	0	1
Terrasse planée de 110	0	0	0	1
Terrasse planée de 120	0	0	0	1
Terrasse planée de 130	0	0	0	1
Terrasse planée de 140	0	0	0	1
Terrasse planée de 150	0	0	0	1
Terrasse planée de 160	0	0	0	1
Terrasse planée de 170	0	0	0	1
Terrasse planée de 180	0	0	0	1
Terrasse planée de 190	0	0	0	1
Terrasse planée de 200	0	0	0	1
Terrasse planée de 210	0	0	0	1
Terrasse planée de 220	0	0	0	1
Terrasse planée de 230	0	0	0	1
Terrasse planée de 240	0	0	0	1
Terrasse planée de 250	0	0	0	1
Terrasse planée de 260	0	0	0	1
Terrasse planée de 270	0	0	0	1
Terrasse planée de 280	0	0	0	1
Terrasse planée de 290	0	0	0	1
Terrasse planée de 300	0	0	0	1

- TROIS NOUVEAUX SERVIER
- BÉTON
- CARREAU DE FAÏENCE
- BAÏQUE
- FACONNÉ À MANÈGE À LA HAUTEUR
- PLANCHER

Dans le bâtiment A, s'élève double de 11, dans cette partie